

Geldingsá, landnr. 152892 Svalbarðsstrandarhreppi

FYRIRHUGUÐ VINNA VIÐ DEILISKIPLAG Á ÍBÚÐARSVÆÐI

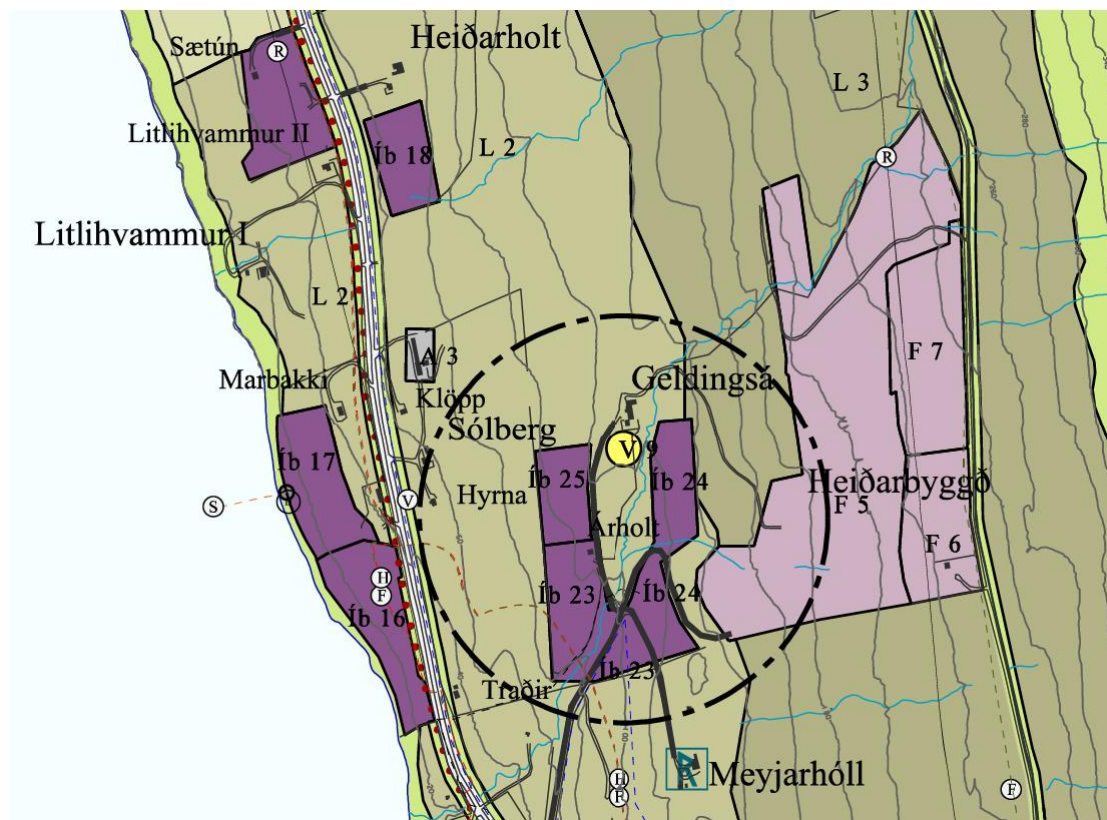
Íb 23 og Íb 24

LÝSING Á SKIPULAGSVERKEFNI

SAMKVÆMT 2. MGR. 40. GR. SKIPULAGSLAGA NR. 123/2010

Forsendur

Samkvæmt breytingu á aðalskipulagi Svalbarðsstrandarhr. 2008-2020 varðandi landnotkun í landi jarðarinnar Geldingsár dags. 17. febr. 2017 voru afmarkaðir þrír landnotkunarreitir fyrir íbúðarhús sem áður var merkt sem L2 í aðalskipulagi, þ.e. Íb 23, Íb 24 og Íb 25. Eigandi jarðarinnar hefur nú áform um að láta gera deiliskipulag fyrir íbúðarhús á reitum Íb 23 og Íb 24.



Aðalskipulag 2008-2020, Geldingsá breyting 2021 (ath norður upp)

Skipulagsleg staða og staðhættir

Svæðin liggja sitt hvoru megin við Geldingsárveg (8507) sem er heimreið að Geldingsá og Meyjarhóli, að landamerkjum Meyjarhóls að sunnan og að landamerkjum Sólbergs að vestan. Austan svæðanna er frístundasvæðið Heiðarbyggð þar sem búið er að skipuleggja lóðir fyrir fjölda frístundahúsa, en vestasti hluti þess næst íbúðarsvæðunum hefur ekki verið deiliskipulagður ennþá. Landið er að mestu holt og móar með smá túnblettum. Á árinu 2020 voru afmarkaðar fimm íbúðarhúsaloðir innan þessara reita og gerð ný veltenging af heimreiðinni að Geldingsá í gegnum reit ÍB 24 að frístundasvæðinu Heiðarbyggð og tengjast lóðir á Íb

24 þessum vegi. Landinu hallar á móti vestri og suðvestri og er hæðarmunur innan svæðanna um 60 m.

Forminjar

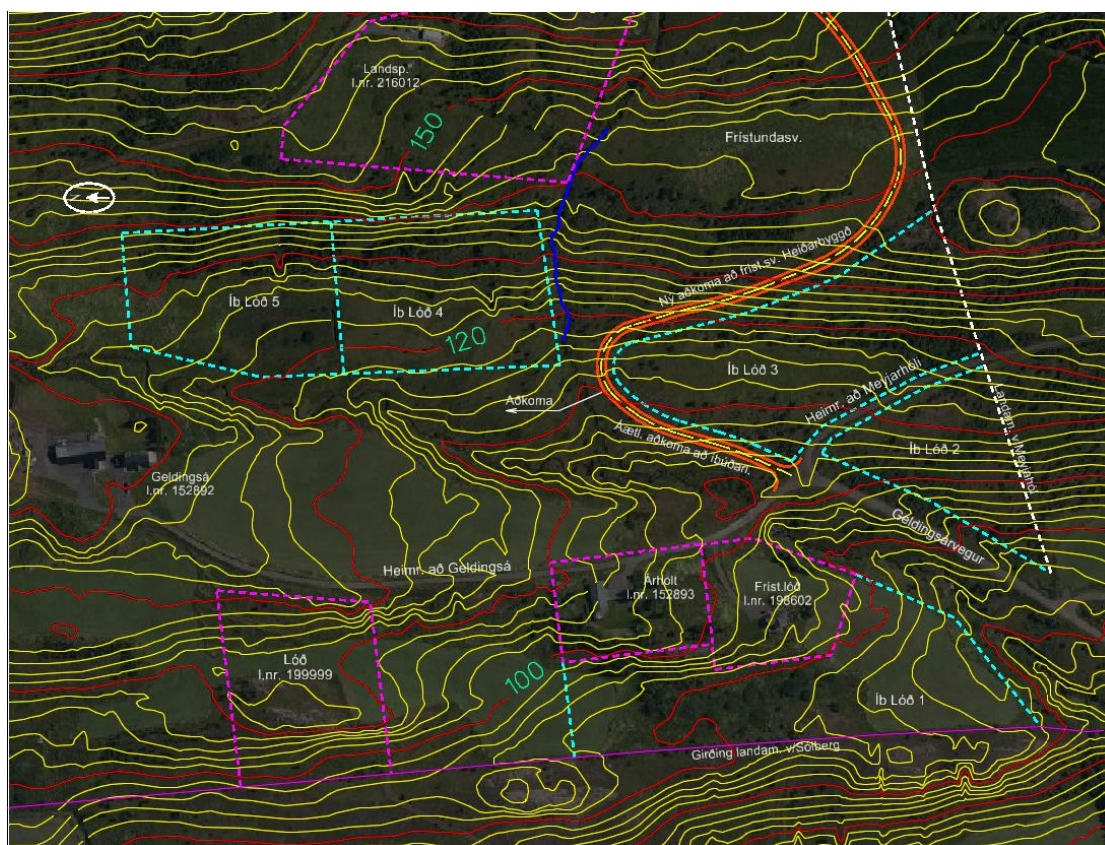
Innan skipulagssvæðisins eru ekki vitað um skráðar fornminjar (Sædis Gunnarsdóttir. Fornleifar í Svalbarðsstrandarhr. Fornleifastofnun Íslands 2005)

Aðkoma

Aðkoma verður af Geldingsárvegi nr. 8507, sem tengist Grenivíkurvegi þjóðvegi nr. 83.

Byggingar

Á hverri lóð verður heimilt að reisa eitt einbýlishús og má gera ráð fyrir að þar sem landhalli er mestur að húsin verði ein til tvær hæðir ásamt kjallara.



Afstöðumynd af svæðinu

Skipulagsferli

Áætlaður tímarammi:

28.júní 2021 Lýsing að deiliskipulagi tekin fyrir á fundi sveitarstjórnar.

Júlí/ágúst 2021. Unnið að tillögu að deiliskipulagi.

Ágúst 2021. Tillaga að deiliskipulagi tekin fyrir á fundi sveitarstjórnar, kynnt íbúum og hagsmunaaðilum og eftir það afgreidd af sveitarstjórn þar sem tillagan er afgreidd í lögbundið auglýsingar- og kynningarferli.

Sept./okt. 2021. Tillaga að deiliskipulagi í lögbundnu auglýsingar- og kynningarferli.

Oktr. 2021. Tillaga að deiliskipulagi afgangreidd af sveitarstjórn.

Nóv. 2021. Deiliskipulag sent Skipulagsstofnun. Að því loknu öðlast deiliskipulagið gildi með auglýsingu í B-deild Stjórnartíðinda.

Gögn deiliskipulags

Deiliskipulagið mun samanstanda af eftirtöldum gögnum:

- Deiliskipulagsuppráttur í mælikvarða 1:2000, ásamt greinargerð.

Kynning og samráð

Í tengslum við vinnu við deiliskipulag verður haft samráð eða samband við þær stofnanir og hagsmunaaðila sem tengjast beint því sem snertir deiliskipulagsgerðina.

Helstu samráðsaðilar:

- Skipulagsstofnun
Lýsing á skipulagsverkefni verður lögð fyrir Skipulagsstofnun.
- Heilbrigðiseftirlit Norðurlands eystra vegna fráveitu og neysluvatns.
- Minjastofnun Íslands
Vegna fornminja ef þær er að finna innan svæðisins.
- Norðurorku
Vegna lagna á svæðinu.

Lýsing þessi verður kynnt almenningi í formi auglýsingar ásamt því að lýsingin mun liggja frammi á skrifstofu sveitarfélagsins og vera aðgengileg á heimasíðu þess.

26. júní 2021 Guðm. H. G.